

KIESLECT



KIESLECT 通話手錶 Ks Pro用戶說明書



獲取更多語言
說明書

V1.16.1

備註：

1.1公司保留修改本手冊內容的權利，恕不另行通知。

在某些版本的軟件中，某些功能可能會有所不同，這是正常的。

1.2請在使用配置的充電線為該產品充電不少於2小時。

1.3在使用產品之前，您需要連接App同步時間並設定您的個人信息。

1.4該產品支持IP68等級防水，不適合深海潛水，熱水、茶和其他腐蝕性液體對手錶具有破壞性，無法享受產品保修和免費維修服務。

01 外觀與充電



按鍵功能

項目	單擊	雙擊	長按	旋轉
上按鍵	喚醒 菜單 返回	關閉	開機 關機	更換表盤 翻頁 音量調節
下按鍵	運動模式	語音助手	緊急呼叫	/

提示：

1. 使用前請充電2小時以上。請使用5V0.5A或以上的充電器。
2. 如果手錶放置長時間後導致無法開機，在再次重新使用時，您需要將充電線的充電觸點擦拭乾淨，避免汗水或積水造成無法充電。

02 如何佩戴

請正確地將手錶戴在手腕上，大約離腕帶一指距離，並將其調整到舒適的位置。

以下是圖片作為參考。



錯誤的佩戴方式會導致健康數據測試不準確。

03 如何下載和連接App

03.1 掃描QR-Code

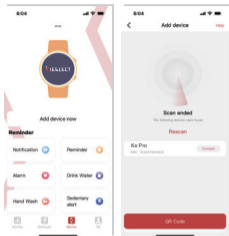


03.2 安裝“Kieslect”App

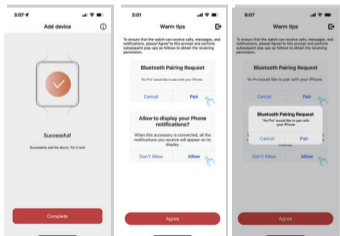


Kieslect

03.3 打開應用程序，點擊“立即添加設備”-點擊“KS Pro”連接。



03.4 按一下“同意”連接音訊藍牙。



03.5 檢查連接狀態



* 在手表上使用藍牙電話和音樂播放功能必須將音頻藍牙連接成功。

提示：

1. 請將App升級到新版本，以獲取更好的體驗。
2. App適用於安卓5.0和iOS 9.0及以上的手機操作系統。
3. 對於首次與安卓手機連接，將彈出“允許”提醒，請遵循指導並允許許可權，以確保所有功能正常工作。
4. 為了確保連接成功，請打開手機的藍牙、GPS定位和網絡。
5. 如果在使用的時候，手表無法被搜索到或者無法連接，請將手表恢復出廠設置，然後再重新連接。
6. 充電期間，無法將手機關機，如果要關機請將充電線與手表斷開連接。
7. 如果需要使用訊息推送等功能時，確保在“Kieslect” App里將相應的選項開關打開。

具體操作如下：

- a. 打開“Kieslect” b. 選擇“設備” c. 單擊“開啟”



04 操作說明

a. 設定頁面：在主頁向下滑動，進入到快捷頁面，然後向上滑動返回。



b. 訊息頁面：在主頁向上滑動，進入到訊息頁面，轉到資訊，然後向下滑動返回。



c. 主菜單頁面：點擊上方按鈕進入主菜單，再次點擊返回。在設定介面可更改菜單樣式。



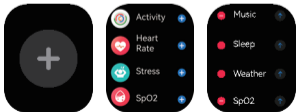
d. 多工瀏覽器：從主頁向右滑動進入多工。長按多工中的功能圖標，您可以在區域中的圖標中自定義您的功能圖標。



e. 快速更換錶盤：在主頁上長按錶盤，進入換錶盤界面，然後向左或向右滑動選擇錶盤，單擊完成更換。



e. 智慧組件：在主頁面中從手錶面向左滑動進入智慧組件，點擊“+”添加組件，最多可添加6個組件。長按組件，進入智慧組件編輯界面。



05 功能介紹

	<p>電話： 通過藍牙連接到手機，可以撥打、接聽和掛斷電話，並支持查看通話記錄和常見連絡人清單。</p>
	<p>語音助手： 雙擊下按鍵進入語音助手。</p>
	<p>遊戲： 飛鳥遊戲和2048。</p>
	<p>運動記錄： 記錄每天的運動數據，包括步數、距離、卡路里、運動時間。</p>
	<p>心率： 24小時心率監測在應用程序中設定監測時間間隔和心率報警閾值。</p>



血氧：

24H監測血氧狀態，可以在應用程序中打開自動監測。



壓力：

24H監測壓力狀況，可以在應用程序中打開自動監測。



情緒：

愉悅、平靜、焦慮、煩躁，4種情緒準確檢測。



睡眠：

智慧監測你的睡眠狀態和質量，記錄數據，科學分析睡眠時間。




訓練：

支持100種運動模式，可以查看心率、卡路里消耗、步數、距離、配速、步頻、心率區域和訓練效果。



音樂：

連接到手機後，您應該打開圖標“”來聽音樂。



相機控制：

連手機後打開App，手錶可以遠程控制手機拍照，並設定延遲時間和連拍次數。



天氣：

連手機後，打開並設定應用程序中的天氣功能，手錶可以顯示最近幾天的天氣資訊。



計算器：

提供簡單的計算功能，並可以執行基本計算。



密碼：

手錶密碼可以在應用程序中設定/修改/清除。

	<p>呼吸： 可設置呼吸節奏和次數，然後跟著這個設置完成呼吸訓練。</p>
<p>提醒功能</p>	<p>鬧鐘，久坐提醒，飲水提醒，洗手提醒，女性月經週期，社交消息推送，自定義提醒。</p>
<p>其他功能</p>	<p>線上/定製手錶錶盤，計時器，世界時鐘，喚醒，手動關閉螢幕，手電筒，查找手機，查找手錶，碼錶，請勿打擾模式，亮度調節，按下按鈕功能定製、各種提示音等。</p>

提示：

1. 可以App里查看更多的分析報告和數據記錄。
2. 以上健康數據僅作為參考，不可作為醫療依據。

06 參數

藍牙：5.2

螢幕尺寸：2.01英寸

防水等級：IP68

淨重：35克

電池類型：鋰電池

機身尺寸：46.7*38*10.2mm

充電電壓：3.8V

電池容量：300毫安

工作溫度：-20°C~60°C

07 售後保修

1. 硬件質量問題保修1年，電池和充電線保修半年。
2. 以下原因導致的質量問題不在免費保修服務中：
 - (1) 私自組裝或拆卸。
 - (2) 使用過程中墜落損壞。
 - (3) 人為損壞或由於外力導致、使用不當（如：進水、外力破碎、使用過程中劃傷等）
3. 要求售後服務時，請在保修卡上填寫詳細信息。
4. 請與直接經銷商聯系以獲得售後服務。
5. 請注意，產品的所有功能都是基於實物的。

保修卡

客戶信息

產品型號		銷售商	
客戶名稱		聯繫方式	
銷售商 聯繫方式		購買日期	
產品系列號			
客戶地址			
銷售商地址			
保修記錄			
日期	故障	描述	更多信息

聯繫我們: service@kieslect.com

國際電子電機委員會/EN 62133-2:2017

附錄C (資料性附錄)

對最終用戶的建議

以下是設備製造商向最終用戶提供的典型但非詳盡的良好建議清單

- a) 不要拆開或撕碎電池。
- b) 將電池放在兒童够不著的地方。
- c) 應監督兒童使用電池。尤其要把電池放在小孩够不著的地方。
- d) 如果電池被吞咽，請立即就醫。
- e) 不要將電池暴露在高溫或火災下。避免在陽光直射下儲存。
- f) 不要讓電池短路。不要將電池隨意存放在盒子裏或抽屜，因為可能造成彼此短路或被其他金屬物體短路。
- g) 在電池泄漏的情況下。不要讓液體與皮膚或者眼睛接觸。如果接觸過，用大量的水沖洗受影響的區域並尋求醫療建議。
- h) 除了專門為設備提供的充電器外，請勿使用其他充電器。
- i) 不要使用任何非原裝的電池。

- j) 務必購買設備製造商為設備推薦的電池。
- k) 保持電池清潔乾燥。
- l) 電池在使用前需要充電。始終使用正確的充電器，並參考製造商的說明或設備手冊以獲得正確的充電說明。
- m) 不使用時，不要讓電池長時間充電。
- n) 長時間儲存後，可能需要對電池進行充電和放電或多次使用電池以獲得最大效能。
- o) 保留原始產品資料以備將來參考。
- p) 只能將電池用於其預期用途。

低功率射頻器材技術規範

取得審驗證明之低功率射頻器材，非經核准，公司、商號或使用者均不得擅自變更頻率、加大功率或變更原設計之特性及功能。低功率射頻器材之使用不得影響飛航安全及干擾合法通信；經發現有干擾現象時，應立即停用，並改善至無干擾時方得繼續使用。前述合法通信，指依電信管理法規定作業之無線電通信。低功率射頻器材須忍受合法通信或工業、科學及醫療用電波輻射性電機設備之干擾。

1 螢幕顯示之產品

使用過度恐傷害視力

- (1) 使用30分鐘請休息10分鐘。
- (2) 未滿2歲幼兒不看螢幕，2歲以上每天看螢幕不要超過1小時。