

kIESLECT

Смарт-часы Kr

Руководство пользователя



Руководство
пользователя
на других языках

Примечания

1. Компания оставляет за собой право изменять содержание данного руководства без дополнительного уведомления. Вполне нормально, что некоторые функции могут отличаться в определенных версиях программного обеспечения.
2. Перед использованием устройства, пожалуйста, ознакомьтесь с данным руководством.
3. Для синхронизации с приложением необходимо установить время и заполнить личную информацию.
4. Класс водонепроницаемости данного устройства — IP68. Не подходит для плавания и глубоководного погружения, контакта с горячей водой, чаем и другими агрессивными жидкостями сокращают срок эксплуатации часов и лишают пользователя всех возможностей гарантийного срока, в том числе бесплатного технического обслуживания.

01 Обзор устройства и зарядка



Функции кнопок

Проекты	После нажатия	Двойной пресс	Длинное нажатие	Вращение
Верхняя кнопка	включенный экран \ выключенный экран \ домой	/	Включение / выключение устройства	/
Средняя кнопка	Меню / Возвращение	/	/	Переворот страницы / регулировка громкости
Кнопка вниз	персонализация (режим движения по умолчанию)	Голосовой помощник	SOS	/

Рекомендации:

1. Перед использованием устройства заряжайте его не менее 2 часов. Используйте правильные зарядные устройства с характеристиками $5\text{ В} = 0.5\text{ А}$.
2. Если после длительного периода неиспользования смарт-часы не заряжаются, очистите зарядные металлические контакты.

02 Ношение устройства

Пожалуйста, носите устройство на расстоянии одного пальца от запястья. Для удобства отрегулируйте натяжение ремешка. Ниже приведены иллюстрации для справки.



Для корректной работы датчика ЧСС убедитесь, что устройство плотно прилегает к коже.

03 Установка и подключение к приложению

03.1 Отсканируйте Ок код ниже.

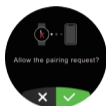
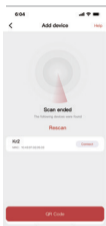
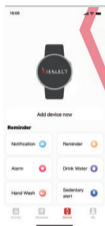


03.2 Установите приложение Kieslect.

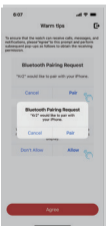
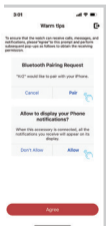
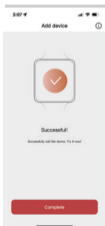


Kieslect

03.3 Откройте приложение, нажмите "Добавить устройство сейчас" - нажмите "Kr2" для подключения - затем нажмите "✓" на часах.



03.4 Нажмите кнопку "Согласен", чтобы установить соединение с Audio Bluetooth.



03.5 Проверьте статус подключения.



* Для активации функции "BT call", а также для возможности управления музыкой устройство должно быть подключено к Bluetooth.

Для получения дополнительной информации о настройках и использовании часов, пожалуйста, посетите:

<https://www.kieslect.com/guide/user-manual/>

Советы:

- (1) Для удобства использования, пожалуйста, обновите приложение до последней версии.
- (2) Приложение совместимо с Android 5.0 и iOS 9.0.
- (3) При первом подключении к устройству Android появится окно "Разрешения". Пожалуйста, следуйте всем указаниям на экране и дайте разрешение на использование приложением всех функций для их корректной работы.
- (4) Для успешного подключения, пожалуйста, включите Bluetooth, GPS и сеть мобильного телефона.
- (5) Если смарт-часы не удается найти или подключить к мобильному телефону, пожалуйста, перезагрузите их или выполните сброс к заводским настройкам, затем повторите попытку.
- (6) Вы не можете выключить часы во время зарядки. Чтобы выключить часы, сначала отсоедините их от зарядного устройства.
- (7) Если вам необходимо использовать определенные функции, убедитесь, что они активированы в приложении.

Конкретные операции следующие.

а. Откройте "Kieslect"



б. Нажмите кнопку "Устройство"



Device

в. Выберите "Включить"

Notification
Turned on



04 Инструкция по эксплуатации

а. Нажмите среднюю кнопку на главной странице циферблата, чтобы войти в список меню, нажмите еще раз среднюю кнопку, чтобы вернуться.



б. Страница ярлыка: проведите вниз с главной страницы, перейдите к ярлыку и проведите вверх, чтобы вернуться.



с. Чтобы открыть панель уведомлений, проведите по циферблату вверх, перейдите к информации и проведите вниз, чтобы вернуться.



d. Откройте интерфейс быстрого доступа: сдвиньте основной циферблат часов влево, и при дальнейшем перемещении будут отображаться другие быстрые кнопки. Длительное нажатие на функциональный интерфейс позволяет перейти в интерфейс редактирования компонентов для удаления или добавления функциональных компонентов.



e. Браузер с разделенным экраном: проведите вправо от главной страницы, чтобы перейти в режим разделенного экрана. Нажмите и удерживайте значок функции на разделенном экране, и вы сможете настроить значки функций в этой области.



f. Измените стиль меню: Проведите пальцем вниз по главной странице watchface и нажмите "☰", чтобы изменить стиль меню. 3 стиля «список», «водопад» или «шахматная доска» на ваш выбор (вы также можете перейти в настройки для переключения)






05 Обзор функций

	<p>Тренировки: поддержка 100 спортивных режимов, вы можете просматривать частоту сердечных сокращений, расход калорий, шаги, расстояние, темп, частоту шагов, зону сердечного ритма и эффект тренировки.</p>
	<p>Частота сердечных сокращений: 24-часовой мониторинг сердечного ритма. Установите временной интервал мониторинга и порог сигнала тревоги по сердечному ритму в приложении.</p>
	<p>Спортивные записи: записывайте ежедневные спортивные данные, включая шаги, расстояние, калории, спортивные часы.</p>
	<p>Телефон: Подключенный к мобильному телефону через Bluetooth, он может звонить, отвечать и завершать вызовы, а также поддерживает просмотр записей вызовов и списка общих контактов.</p>
	<p>Кислород в крови: 24-часовой мониторинг состояния кислорода в крови, автоматический мониторинг можно включить в приложении.</p>

	<p>Дыхание: тренировка длительности дыхания.</p>
	<p>Уровень стресса: круглосуточный мониторинг уровня стресса. Данные за текущие сутки и за прошлые периоды можно просмотреть в приложении. Данные являются ориентировочными и не могут использоваться в медицинских целях.</p>
	<p>Напоминания о менструальном цикле: выберите «женский пол» на странице личной информации в приложении и активируйте функцию отслеживания менструального цикла. Эта функция появится в меню часов только после активации. На экране смарт-часов будут отображаться напоминания о соответствующем безопасном периоде, периоде менструации и овуляции.</p>
	<p>Голос AI: нажмите голос AI, чтобы произнести функцию, необходимую для пробуждения.(при условии успешного сопряжения по Bluetooth с мобильным телефоном)</p>
	<p>Игры: 4 встроенные игры. «Flappy Bird», «2048», «Кости» и «Воздушный бой».</p>

	<p>Эмоции: удовольствие, спокойствие, тревога, раздражительность, точно распознаются 4 вида эмоций.</p>
	<p>Управление камерой: откройте приложение после подключения к мобильному телефону, часы смогут удаленно управлять мобильным телефоном для съемки, а также устанавливать время задержки и количество непрерывных снимков.</p>
	<p>Музыка: после подключения к приложению вы можете нажать «Воспроизвести/пауза/предыдущая/следующая песня» на умных часах, чтобы управлять музыкой с мобильного телефона, а громкость можно регулировать.</p>
	<p>Сон: интеллектуально отслеживайте состояние и качество вашего сна, записывайте данные и научно анализируйте время сна.</p>
	<p>Будильник: можно установить 10 напоминаний о будильнике.</p>

 <p>16:30 Focus time 25 Min > Start</p>	<p>Таймер Pomodoro: Вы можете установить свое собственное время, запустить "сосредоточиться на работе", чтобы завершить напоминание, а затем "сделать перерыв", чтобы завершить напоминание.</p>
 <p>Huangpu 26°C Max:30°C Min:20°C Air quality 38-Excellent</p>	<p>Погода: после подключения мобильного телефона, открытия и настройки функции погоды в приложении часы могут отображать информацию о погоде за последние дни.</p>
 <p>Tap to turn on</p>	<p>Фонарик: включите фонарик, чтобы осветить окружающую среду, а затем щелкните страницу фонарика, чтобы выключить его.</p>
 <p>123 AC % . + 7 8 9 - 4 5 6 x 1 2 3 ÷ 0 =</p>	<p>Калькулятор: предоставляет простые вычислительные функции и может выполнять базовые вычисления.</p>
 <p>Add cities through app</p>	<p>Мировое время: поддерживает добавление 10 наборов времени различных национальных регионов, которые можно добавлять и удалять самостоятельно. Пожалуйста, перейдите в настройки приложения Kieslect.</p>

	<p>Таймер: можно установить самостоятельно на 1 минуту/5 минут, 10 минут и другое время.</p>
	<p>Секундомер: Поддержка 20 наборов записей времени.</p>
	<p>Настройки: циферблаты и время, Дисплей, Звук и вибрация, Пользовательские настройки, Система.</p>
<p>Другие функции</p>	<p>Массивные онлайн/пользовательские циферблаты, поднятие для пробуждения, опускание руки для выключения экрана, поиск телефона, поиск часов, режим «Не беспокоить», режим «Театр», регулировка яркости, настройка функции нажатия кнопок, push-уведомление, SOS, различные подсказки , и т. д.</p>

Советы:

- 1: Более подробный анализ информации и записи можно просмотреть в приложении.
- 2: Приведенные выше данные о состоянии здоровья предназначены только для справки и не могут быть использованы в качестве медицинского обоснования.

06 Технические характеристики

Версия Bluetooth: 5.3

Дисплей: 1.43"

Степень защиты: IP68

Вес нетто: 39 г

Тип аккумулятора: литий-ионный

Размер: ϕ 46.4 * 11.65мм

Зарядное напряжение: 3.8V

Емкость аккумулятора: 360 мА-ч

Рабочая температура: -20 °C ~ 60 °C

07 Гарантия

1. Гарантия на аппаратные эффекты по умолчанию составляет один год, а на батареи и зарядные кабели - шесть месяцев.
2. Гарантия не распространяется на следующие причины отказов устройства:
 - Самостоятельная сборка или разборка устройства.
 - Выход из строя в результате падения.
 - Любое повреждение, нанесенное пользователем или третьими лицами в результате ненадлежащего использования (например, попадание воды в смарт-часы, удары, царапины, нанесенные во время использования и т.д.).
3. При подаче запроса на послепродажное обслуживание необходимо направить заполненный гарантийный талон.
4. Для получения гарантийного обслуживания обращайтесь к ближайшему дилеру.
5. Все функции продукта основаны на физических объектах.

Гарантийный сертификат

Информация о покупателе			
Модель		Продавец	(Печать)
ФИО покупателя		Контактная информация	
Контактные данные продавца		Дата покупки	
Адрес покупателя			
Адрес продавца			

Гарантийный талон

Дата	Неисправность	Причина	Примечания

Связаться с нами: service@kieslect.com

Правила и условия монтажа, хранения, перевозки (транспортировки), реализации и утилизации

- Устройство не требует какого-либо монтажа или постоянной фиксации.
- Хранение устройства должно производиться в упаковке в отапливаемых помещениях у изготовителя и потребителя при температуре воздуха от 5 °С до 40 °С и относительной влажности воздуха не более 80%.
В помещениях не должно быть агрессивных примесей (паров кислот, щелочей), вызывающих коррозию.
- Перевозка устройства должна осуществляться в сухой среде.
- Устройство требует бережного обращения, оберегайте его от воздействия пыли, грязи, ударов, влаги, огня и т.д.
- Реализация устройства должна производиться в соответствии с местным законодательством.
- При обнаружении неисправности устройства следует немедленно обратиться в авторизованный сервисный центр или утилизировать устройство.
- После окончания срока службы изделия его нельзя выбрасывать вместе с обычным бытовым мусором. Вместо этого оно подлежит сдаче на утилизацию в соответствующий пункт приема электрического и электронного оборудования для последующей переработки и утилизации в соответствии с федеральным или местным законодательством. Обеспечивая правильную утилизацию данного продукта, вы помогаете сберечь природные ресурсы и предотвращаете ущерб для окружающей

среды и здоровья людей, который возможен в случае ненадлежащего обращения. Более подробную информацию о пунктах приема и утилизации данного продукта можно получить в местных муниципальных органах или на предприятии по вывозу бытового мусора.