

នាឡិកា Kr 2 Kieslect អាចទូរស័ព្ទ
បានសៀវភៅណែនាំការប្រើ



ស្ដេនកូដទទួលបាន
សៀវភៅណែនាំ
ភាសាផ្សេងទៀត

កំណត់ចំណាំ៖

1.1 ក្រុមហ៊ុនរក្សាសិទ្ធិក្នុងការកែប្រែមតិកាដោយមិនបាច់ជូនដំណឹងជាមុន ។មានមុខងារខ្លះត្រូវបានធ្វើកំណែទម្រង់ថ្មីទៅតាមសេរីនៃកម្មវិធី។

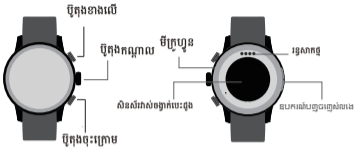
1.2 សូមមើលសៀវភៅណែនាំមុនការប្រើប្រាស់ផលិតផលនេះ។

1.3 មុនពេលប្រើផលិតផលអ្នកត្រូវភ្ជាប់APPការធ្វើការកំណត់ផ្សេងៗនិងព័ត៌មានរបស់អ្នក។

1.4 ផលិតផលនេះគាំទ្រស្តង់ដារកម្រិតIP៦៨មិនជ្រាបទឹកប៉ុន្តែមិនសមរម្យសម្រាប់ការហែលទឹកនិងមុជទឹកសម្រេចជ្រៅទឹកក្តៅទឹកតែនិងផ្សេងទៀតវត្តមានការបំផ្លិចបំផ្លាញដល់នាឡិកា។

ការធានាគុណភាពផ្នែកការថែទាំសេវាកម្មមិនមែនសំរាប់កំសាន្តទេ។

០១ រូបរាងខាងក្រៅនិងការសាកថ្ម



ប៊ូតុងមុខងារផ្សេងៗ

ប៊ូតុង	តុច១ជង	តុច២ជង	តុចរោយយូរ	ការបង្វិល
ប៊ូតុងខាងលើ	បន្ថែមពន្លឺ/ចាក់សោរ/ចូលមិនយដើម	/	ថាមពល បើក/ថាមពល បិទ	/
ប៊ូតុងកណ្តាល	មិនយក្រឡប់វិញ	/	/	ទំព័រត្រឡប់/កែតម្រូវកម្រិតសំឡេង
ប៊ូតុងចុះក្រោម	ផ្ទាល់ខ្លួន (របៀបកំណត់ពេលកីឡា)	ជំនួយការសំឡេង	ប្រកាសអាសន្ន	/

គំនិត៖

1. ត្រូវសាកថ្មមិនតិចជាង២ម៉ោងមុនពេលប្រើ។ ការសាកថ្មគឺប្រើដុំសាកដែលមានកំលាំង ៥V ០.៥A ខាងលើ។
2. ប្រសិនបើបើកដំណើរការនាឡិកាមិនបានក្រោយពីសាកថ្មត្រូវសម្អាតខ្សែនាពេលប្រើម្តងទៀតដើម្បីកុំឱ្យបែកស្រៀមឬទឹកសំណល់រួចសាកល្បងបើកដំណើរការម្តងទៀត។

02 របៀបពាក់នាឡិកា

សូមពាក់នាឡិកានៅលើកដៃរបស់អ្នកអោយបានត្រឹមត្រូវ។ ត្រូវទុកគម្លាត១ប្រាមដៃដូចរូប។
ខាងក្រោមរូបភាពជាឯកសារយោង។



គន្លឹះ៖ ការពាក់មិនត្រឹមត្រូវអាចផ្តល់លទ្ធផលខុសក្នុងការវាស់ទិន្នន័យអំពីសុខភាព

03 ទាញយក&ភ្ជាប់ទៅAPP

03.1 ស្កេនQRកូដ

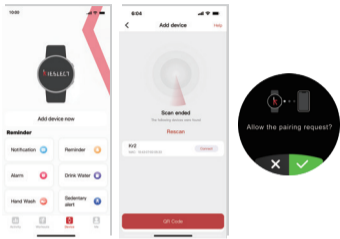


03.2 ដំឡើងកម្មវិធីឈ្មោះ "Kieslect"

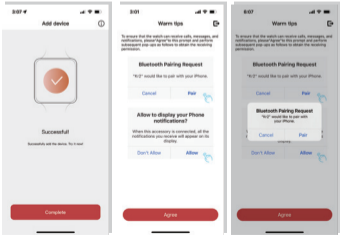


Kieslect

03.3 បើកកម្មវិធីតុចពាក្យបន្ថែមឧបករណ៍រួចតុលើឈ្មោះ "K12" ដើម្បីភ្ជាប់បន្ទាប់មកតុចនៅលើនាឡិកា។



03.4 តុចយល់ព្រមទៅភ្ជាប់ជាមួយអ៊ុយប៊ីធីស។



គន្លឹះប្រតិបត្តិការខាងលើត្រូវបានអនុវត្តដោយប្រើប្រព័ន្ធថ្មីប្រព័ន្ធថ្មី Apple ប៉ុន្តែមានភាពខុសគ្នាបន្តិចបន្តួចនៅពេលប្រើប្រព័ន្ធថ្មីប្រព័ន្ធថ្មី Android*។ សូមធ្វើតាមការណែនាំអំពីការភ្ជាប់នៅលើ APP ដើម្បីភ្ជាប់

03.5 ពិនិត្យស្ថានភាពការភ្ជាប់។



*ការប្រើប្រាស់មុខងារ BT call (ប្តូរទូរស័ព្ទ) និងចាក់គន្លឹះនៅលើនាឡិកាត្រូវតែក្លាយជាដោយជោគជ័យភ្ជាប់ទៅអូឌីយ៉ូប្តូរទូរស័ព្ទ។

សម្រាប់ព័ត៌មានបន្ថែមអំពីការកំណត់និងការប្រើប្រាស់នៃសូមទស្សនាលើខាងក្រោម៖ <https://www.kieslect.com/guide/user-manual/>

គំនូរ៖

- (1) សូមដំឡើងកំណែកម្មវិធីចុងក្រោយបំផុតដើម្បីទទួលបានបទពិសោធន៍កាន់តែប្រសើរ។
 - (2) ប្រព័ន្ធនៃAndroid ៥.០ និង iOS ៩.០ ឬខ្ពស់ជាងនេះគឺអាចប្រើប្រាស់បាន។ ជាមួយកម្មវិធីនេះ។
 - (3) សម្រាប់ការភ្ជាប់ដំបូងជាមួយប្រព័ន្ធប្រតិបត្តិការAndroid ការអនុញ្ញាតការរំលឹកនឹងត្រូវឡើង។ ការណែនាំនិងអនុញ្ញាតការអនុញ្ញាតត្រូវបានធ្វើឡើងដើម្បីអោយមុខងារធ្វើការយ៉ាងត្រឹមត្រូវ។
 - (4) ដើម្បីភ្ជាប់ដោយជោគជ័យសូមបើកមុខងាររ៉ឺម៉ូតូសប្រព័ន្ធនៃGPS និងបណ្តាញអ៊ីនធឺណែតនៅលើនាឡិកា។
 - (5) ប្រសិនបើខ្សែបណ្តាញមិនអាចស្វែងរកឬភ្ជាប់ក្នុងអំឡុងពេលប្រើសូមធ្វើការកំណត់ឡើងវិញឬបិទនាឡិកាចេញយាមម្តងទៀត។
 - (6) បើអ្នកមិនអាចបិទនាឡិការបស់អ្នកបានពេលដែលវាកំពុងសាកថ្មសូមដកវាចេញពីឆ្នាំងសាកសាកល្បងម្តងទៀត។
 - (7) ប្រសិនបើអ្នកត្រូវការប្រើមុខងារMessage Plus ត្រូវប្រាកដនោះកម្មវិធីនេះត្រូវបានបើក។
- ដើម្បីកាន់តែច្បាស់សូមមើលរូបខាងក្រោម

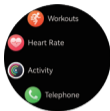
a. Open the "Kieslect" App b. Select the "Device" c. Select the "Turned on"



Device

04 សេចក្តីណែនាំអំពីកម្មវិធីនាឡិកា

a. ចុចកណ្តាលមុខនាឡិកាដើម្បីចូលទៅបញ្ជីម៉ឺនុយចុចម្តងទៀតនៅកណ្តាលមុខ



b. វិធីចុចលឿនសូមទាញចុះពីលើទៅក្រោមហើយរុញឡើងលើដើម្បីត្រឡប់មកវិញ។



c. ព័ត៌មានអំពីទំព័រទាញពីក្រោមទៅលើហើយរុញចុះក្រោមដើម្បីត្រឡប់។



d. បើកចំណុចប្រទាក់ផ្លូវកាត់រុញមុខនាឡិកាទៅខាងឆ្វេងហើយការ៉េកិលបន្តបង្ហាញផ្លូវកាត់បន្ថែមទៀត។ ធុនឱ្យយូរលើចំណុចប្រទាក់មុខងារដើម្បីបញ្ចូលសមាសភាគការកែសម្រួលចំណុចប្រទាក់ទៅយកចេញឬបន្ថែមមុខងារសមាសធាតុ។



e. ពុះ-អេក្រង់កម្មវិធីរុករកស្វាយត្រឹមត្រូវ។ ពីនេះមេដំរំទៅចូលចូលទៅក្នុងអេក្រង់បំបែក។ វែងតូចនេះមុខងាររូបតំណាងក្នុងនេះ។ split-screen ហើយអ្នកអាចប្តូររូបតំណាងអនុគមន៍របស់អ្នកតាមបំណងរូបតំណាងក្នុងតំបន់។



f. ធ្លាស់ប្តូររូបភាពឌីជីថលរុញចុះក្រោមដោយផ្អែកលើមុខនាឡិកាមេដំរំនិងចុច "☰" ទៅការធ្លាស់ប្តូររូបភាពឌីជីថលចំនួនបីនាឡិកាបញ្ជី "ឬ" ទឹកធ្លាក់ "ឬ" ក្តារអុក " បើសិនចង់ប្តូរសូមចូលទៅកាត់ណត់រួចចុចប្តូរ



05 ការណែនាំអំពីមុខងារផ្សេងៗ

	<p>លំហាត់ប្រាណៈគាំទ្រ១០០របៀបអ្នកអាចមើលអត្រាចង្វាក់បេះដូងការប្រើប្រាស់កាឡូរីរាប់ជំហានចម្ងាយល្បឿនប្រេកង់ជំហានការបណ្តុះបណ្តាលផ្សេងៗ។</p>
	<p>ចង្វាក់បេះដូង៖វាសំចង្វាក់បេះដូង២៤ម៉ោង។ការត្រួតពិនិត្យកំណត់ការត្រួតពិនិត្យពេលវេលាចន្លោះពេលនិងសំឡេងពោទីចង្វាក់បេះដូងកម្រិតនៅក្នុងកម្មវិធី។</p>
	<p>កីឡាកំណត់ត្រា៖កត់ត្រាប្រចាំថ្ងៃទិន្នន័យកីឡារួមទាំងជំហានចម្ងាយកាឡូរីម៉ោងកីឡា</p>
	<p>ទូរស័ព្ទ៖ភ្ជាប់ទៅBluetoothវាអាចចុចបានឆ្លើយនិងការហៅទូរសព្ទនិងអាចមើលការហៅទូរស័ព្ទនិងបញ្ជីទំនាក់ទំនងទូរស័ព្ទ។</p>
	<p>ឈាមអុកស៊ីហ្សែន៖២៤ម៉ោងត្រួតពិនិត្យឈាមស្ថានភាពអុកស៊ីសែនស្វ័យប្រវត្តិការត្រួតពិនិត្យអាចត្រូវបានបើកនៅក្នុងកម្មវិធី</p>



ដកដង្ហើមកំណត់ចង្វាក់ដង្ហើមនិងពេលវេលាហើយធ្វើតាមការបណ្តុះបណ្តាលជំរុញឱ្យបញ្ចប់ការដកដង្ហើមការបណ្តុះបណ្តាល។



ភាពតានតឹង៖ ២៤ ម៉ោងគ្រប់គ្រងសម្ពាធលក់ខ្ពស់ និង ស្វ័យប្រវត្តិការត្រួតពិនិត្យអាចត្រូវបានបើកក្នុងនេះ។ APP



សរីរវិទ្យាវដ្ត៖ កំណត់ព័ត៌មានផ្ទាល់ខ្លួនសម្រាប់ "ស្ត្រី" នៅលើ APP ហើយចុចលើ "ខ្ញុំ" និង "សរីរវិទ្យា" នេះ។ APP ដើម្បីកំណត់ទិន្នន័យ។ អ្នកអាចមើលឃើញរយៈពេលសុវត្ថិភាពដែលត្រូវគ្នាមករដូវរយៈពេលនិងការបញ្ចេញពងអូវុលរយៈពេលការរំលឹកនៅលើផ្នែកនាឡិកា។



សំឡេង AI៖ ចុចលើសំឡេង AI ដើម្បីនិយាយមុខងារដាស់ពីដំណេក។ (ចំណាំ៖ អាចប្រើមុខងារនេះបានលុះត្រាបានភ្ជាប់ទៅប៊ូតុងសនិងបានបើកសោរទើបប្រើបាន។)



ហ្គេម៖ ហ្គេមមានចំនួន ៤ គឺ "Flappy bird" & "2048" & "Dice" & "Aircombat"



អារម្មណ៍នៃការបង្ហាញពីអារម្មណ៍គឺមាន៤ប្រភេទ រីករាយស្ងប់ស្ងាត់ការចាប់បានអ្នកការឆាប់ខឹងអារម្មណ៍។



គ្រប់គ្រងការម៉ារ៉ុនបើកនេះ។ កម្មវិធីបន្ទាប់ពីការភ្ជាប់ទៅនេះ។ ចល័តទូរស័ព្ទនេះ។ មើលអាចពីចម្ងាយគ្រប់គ្រងនេះ។ ចល័តទូរស័ព្ទដើម្បីយករូបភាពនិងកំណត់នេះ។ ពន្យារពេលពេលវេលានិងលេខនៃការបាញ់ប្រហារជាបន្តបន្ទាប់។



តម្រូវបន្ទាប់ពីការភ្ជាប់ទៅនេះ។ កម្មវិធីអ្នកអាច ចុចលេង/pause/previous/next ចម្រៀង។ នៅលើនេះ។ ឆ្លាតមើលទៅគ្រប់គ្រងនេះ។ តម្រូវពីចល័តទូរស័ព្ទនិងកម្រិតសំឡេងអាចត្រូវបានលៃតម្រូវ។



គេងអាចគ្រប់គ្រងដោយឆ្លាតវៃរបស់អ្នក។ ស្ថានភាពនិងគុណភាពនៃការគេងកត់ត្រាទិន្នន័យនិងវិភាគតាមបែបវិទ្យាសាស្ត្រគេងពេលវេលា។



សំឡេងធាមីអាចកំណត់បាន១០សំឡេងធាមី។

	<p>Pomodoroកម្មវិធីកំណត់ម៉ោងអ្នកអាចកំណត់របស់អ្នក។ ផ្ទាល់ខ្លួនពេលវេលាចាប់ផ្តើម“ផ្តាតនៅលើការងារ”ទៅពេញលេញនេះ។ការរំលឹកនិងបន្ទាប់មក“យកកប់បែក”ទៅពេញលេញនេះ។ការរំលឹក។</p>
	<p>អាកាសធាតុបន្ទាប់ពីការភ្ជាប់នេះ។ចល័តទូរស័ព្ទបើកនិងកំណត់នេះ។រកអាកាសធាតុមុខងារក្នុងនេះ។កម្មវិធីនេះ។នាឡិកាអាចបង្ហាញអាកាសធាតុព័ត៌មានក្នុងប៉ុន្មានថ្ងៃថ្មីៗនេះ។</p>
	<p>ពិលះពិលសំរាប់ប្រើក្នុងស្ថានភាពងងឹតទាញពីលើចុះក្រោមដើម្បីទិទនិងបើក។</p>
	<p>ម៉ាស៊ីនគិតលេខការគណនាមុខងារនិងរកចម្រុះមូលដ្ឋានការគណនាដូចជា“+”“-”“*”“/”។</p>
	<p>នាឡិកាពិភពលោកអាចកំណត់បាន១០សំណុំពេលវេលាខុសគ្នានៃតំបន់លើពិភពលោកដែលអាចបន្ថែមនិងបានលុបដោយខ្លួនឯង។សូមទៅទៅKieslectAPPការកំណត់។</p>

	<p>កម្មវិធីកំណត់ម៉ោងអាចក្លាយជាកំណត់ដោយខ្លួនឯងសម្រាប់១នាទី/៥នាទី/១០នាទីនិងផ្សេងទៀតពេលវេលា។</p>
	<p>នាឡិកាបញ្ឈប់៖គាំទ្រ២០សំណុំនៃពេលវេលាកំណត់ត្រា។</p>
	<p>ការកំណត់៖មើលមុខនិងពេលវេលាបង្ហាញសំឡេងសំឡេងរឿងអ្នកប្រើប្រាស់ចំណូលចិត្តប្រព័ន្ធ។</p>
<p>ផ្សេងទៀតមុខងារ</p>	<p>បើកដៃដើម្បីភ្ជាក់ដៃចុះដើម្បីបត់បិទអេក្រង់ស្វែងរកទូរសព្ទស្វែងរកមើលរបៀបកុំខានរោងកុនរបៀបការវិលតម្រូវឱ្យត្រូវការប្តូរតាមបំណងមុខងារចុះក្រោមរុញនៃព័ត៌មានSOSប្រអប់បញ្ចូលផ្សេងៗសំឡេងល។</p>

គន្លឹះ៖

- ១៖ ព័ត៌មានលម្អិតច្រើនទៀតការវិភាគនិងកំណត់ត្រាអាចជាបានមើលក្នុងកម្មវិធី។
- ២៖ ព័ត៌មានទិន្នន័យសុខភាពខាងលើគឺសម្រាប់ឯកសារយោងតែប៉ុណ្ណោះនិងមិនអាចប្រើជាមូលដ្ឋានវេជ្ជសាស្ត្របានទេ។

06 ព័ត៌មានសំខាន់ៗ

ប្តីចូសៈជំនាន់ទី ៥.៣

អេក្រង់ទំហំ៖ ១.៤៣ អ៊ីង

កាពារជំរាបទឹក៖ IP៦៨

ទម្ងន់៖ ៣៥ក្រាម។

ថ្មប្រភេទ៖ លើអ៊ីយ៉ុង

ទំហំ៖ ៤៦.៤*១១.៦៥ម។

សាកថ្មវ៉ុល៖ ៣.៨V

សមត្ថភាពថ្ម៖ ៣៦០mAh

សីតុណ្ហភាពធ្វើការ៖ -២០°C~៦០°C

07 ការធានា

1. ការធានា១ឆ្នាំសម្រាប់ផ្នែករឹង។ ០៦ខែសម្រាប់ថ្មនិងការសាកថ្មខ្សែ។
2. ខាងក្រោមហេតុផលមូលហេតុទៅពិការភាពគឺទេ។ រួមបញ្ចូលក្នុងឥតគិតថ្លៃការធានាសេវាកម្ម៖
 - (1) ផ្ទាល់ខ្លួនប្រមូលផ្តុំប្តុះដី។
 - (2) ធ្លាក់ការខូចខាតកំឡុងពេលប្រើ។
 - (3) ទាំងអស់។ បង្កើតឡើងដោយមនុស្សការខូចខាតឬដល់កំណត់ទៅនេះ។ ទីបីគណបក្សកំហុសមិនត្រឹមត្រូវប្រើ (បែបដូចជា៖ ទឹក។ ក្នុងនេះ។ ឆ្លាតមើលខាងក្រៅកម្លាំងបំបែកកោសពេលប្រើ។ ល។)
3. សូមផ្តល់ប័ណ្ណធានាជាមួយនឹងព័ត៌មានលម្អិតដែលបានបំពេញនៅពេលស្នើសុំសេវាកម្មក្រោយពេលលក់។
4. សូមទំនាក់ទំនងជាមួយផ្ទាល់ឈ្មួញសម្រាប់ការធានាសេវាកម្ម។
5. សូមចំណាំមុខងារទាំងអស់នៃផលិតផលគឺផ្អែកលើរាងកាយវត្ថុ។

ការតាវវិញ្ញាបនបត្រ			
ព័ត៌មានអតិថិជន			
ផលិតផលប្រភេទ		អ្នកលក់	(ត្រា)
ឈ្មោះអតិថិជន		ព័ត៌មានទំនាក់ទំនង	
របស់អ្នកលក់ ទំនាក់ទំនង		ទិញកាល បរិច្ឆេទ	
ផលិតផលSNកូដ			
អាស័យដ្ឋានអតិថិជន			
អាស័យដ្ឋានអ្នកលក់			
ការតាវតម្រូវ			
កាលបរិច្ឆេទ	បញ្ជា	ការធ្វើរោគវិនិច្ឆ័យ	ច្រើនទៀត ព័ត៌មាន

ទាក់ទងមកយើងខ្ញុំ៖ service@kieslect.com

ឧបសម្ព័ន្ធត(ព័ត៌មាន)អនុសាសន៍ទៅនេះសំរាប់អ្នកប្រើប្រាស់

នេះ។តាមតំណាងកម្មតាមប្រព័ន្ធមិនហត់ឡើយបញ្ជីនៃល្អដំបូន្មានទៅក្លាយជាបានផ្តល់
ដោយនេះ។ឧបករណ៍ក្រុមហ៊ុនផលិតទៅនេះ។អ្នកប្រើប្រាស់ចុងក្រោយ។

- a) សូមកុំដោះដុះឬដំឡើងឡើងវិញប្រោះនាំអោយមានបញ្ហាហានិភ័យ។
- b) រក្សាឱ្យអោយផុតពីការយកដល់នៃកុមារ។
- c) ថ្នាក់ប្រើប្រាស់ដោយកុមារត្រូវតែពិនិត្យជាពិសេសរក្សាចុះចេញផុតពីដៃនៃ
កុមារ។
- d) ស្វែងរកការណែនាំពីគ្រូពេទ្យក្រោយប្រសិនបើកោសិកាប្រព័ន្ធមានបានលេប។
- e) កុំដាក់កោសិកាប្រព័ន្ធឱ្យប្តៅឬឆេះ។ជៀសវាងការផ្ទុកក្នុងផ្ទាល់ពន្លឺព្រះអាទិត្យ។
- f) កុំកាត់កោសិកាប្រព័ន្ធជាមួយកុំរក្សាទុកកោសិកាប្រព័ន្ធដោយអចេតនាក្នុងកម្រងប្រអប់ឬថត
កន្លែងណាមួយដែលអាចឆេះកាត់គ្នាទៅវិញទៅមកឬក៏មានចរន្តកាត់ពីគ្នាទៅវិញទៅ
មកលេហះវត្ត។
- g) ការវិនិច្ឆ័យលេចធ្លាយវត្តរាវបំបែកជាមួយស្បែកឬភ្នែក។ប្រសិនបើមានត្រូវលាងដំ
រះអោយបានស្អាត។ផលប៉ះពាល់ដ៏ទាក់ទងជាមួយបរិមាណនៃវត្តរាវនិងស្វែងរក
ពេទ្យសំរាប់ការពិគ្រោះ។
- h) កុំប្រើឆ្នាំងសាកណាក្រៅពីឆ្នាំងសាកដែលបានផ្តល់ភ្ជាប់មកជាមួយ។
- i) ថ្នុងដែលភ្ជាប់មកដើម្បីប្រើត្រូវសាកអោយបានពេញ។
- j) ត្រូវទិញថ្នុងដែលបានណែនាំដោយក្រុមហ៊ុនផលិតឧបករណ៍នេះ។
- k) រក្សាឱ្យអោយស្អាតនិងនៅកន្លែងស្ងួត

- l) ប្រើឆ្នាំងសាកត្រឹមត្រូវហើយយោង
ទៅការណែនាំរបស់អ្នកផលិតឬសៀវភៅណែនាំឧបករណ៍សម្រាប់ត្រឹមត្រូវ។
ការសាកត្រូវណែនាំ។
- m) កុំទុកថ្មឱ្យសាកយូរពេលមិនសាកក្នុងការប្រើ។
- n) បន្ទាប់ពីការទុកចោលរយៈពេលយូរគឺតម្រូវឱ្យមានការសាកថ្មឡើងវិញទៅ
តាមការណែនាំរបស់ក្រុមហ៊ុន។
- o) សូមទុកព័ត៌មានដែលទាក់ទងជាឯកសារយោង។
- p) ប្រើតែថ្មដែលត្រូវនឹងកំលាំងភ្លើងដែលណែនាំដោយក្រុមហ៊ុន។