

**k**IESLECT

# Kr2 ユーザーマニュアル



その他の機種のマ  
ニュアルはこちら

## 注意事項：

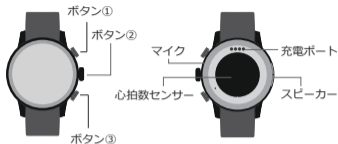
1.1 本マニュアルの内容は、予告なく変更される場合があります。ソフトウェアのバージョンによっては、一部の機能や操作方法が異なる場合があります。

1.2 本製品を使用する前に、このマニュアルをよくお読みください。

1.3 本製品を使用する前に、アプリと同期し、個人情報を設定する必要があります。

1.4 本製品は、IP68の防水をサポートしています。シャワー、温泉、お湯、サウナ（スチームルーム）、ダイビングなどには対応していません。また、その他の腐食性の液体などがかった場合、ウォッチを破損する恐れがあります。その場合、製品の保証を受けることができませんので、ご了承ください。

## 01 外観及び充電



### ボタン機能

ボタン機能	押す	2回押す	長押し	回転
ボタン①	ライトスクリーン / ロック画面 / ホームページに戻る	/	電源オン / 電源オフ	/
ボタン②	メニュー / 戻る	/	/	メニュー選択 / ボリューム調整
ボタン③	カスタム (デフォルトのスポーツモード)	音声アシスタント	SOS	/

#### 注意:

1. ご使用前に、2時間以上充電してください。5V 0.5A の適切な充電アダプターを使用してください。
2. 汗や水で濡れた場合は、充電ケーブルの充電接点を乾いた布で拭き取ってからご使用ください。
3. 濡れた状態では充電しないでください。

## 02 着用方法

---

手首に正しく装着し、手首の骨から指1本分程度を目安に、きつすぎない程度にバンドを調整してください。



ヒント：正しく装着されていないと、正確なデータが取れない場合があります。

## 03 アプリのダウンロード&接続方法

---

### 03.1 QRコードの読み取り

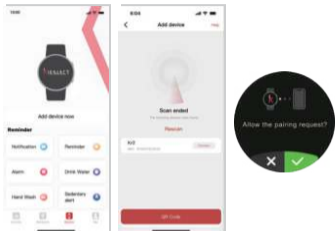


### 03.2 「Kieslect」アプリのインストール

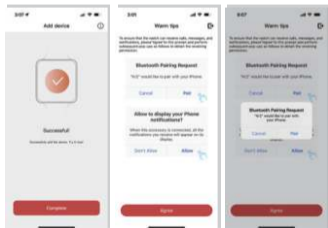


Kieslect

03.3 アプリを開き、「端末を追加」をクリックします。次に、「Kr2」をクリックしてアプリとスマートウォッチを接続し、ウォッチの「✓」をクリックします。



03.4 「同意」をクリックしてオーディオBluetoothに接続します。



ヒント：上記の操作は iOSでの手順です。Androidで操作する際は、若干の違いがあります。その場合は、アプリの接続手順に従って接続してください。

### 03.5 接続状態の確認



\* ウォッチのBT通話・音楽再生機能を使用するには、オーディオBluetoothに正常に接続されている必要があります。

時計の設定と使用方法の詳細については、次のサイトを参照してください。

<https://www.kieslect.com/guide/user-manual/>

## ヒント：

- (1)アプリは常に最新バージョンにアップデートしてください。
- (2)Android 5.0以降、iOS 9.0以降に対応しています。
- (3)Androidで初めて接続する場合、許可するかどうかポップアップが表示されますので、ガイダンスに従って操作してください。
- (4)正常に接続するために、携帯電話のBluetooth、GPS、ネットワークをオンにしてください。
- (5)使用中に検索や接続ができなくなった場合は、ウォッチをリセットするか電源を切ってから再度お試しください。
- (6)充電中はウォッチの電源を切ることができません。
- (7)通知などの機能を使用する場合、アプリ内の設定でオンになっていることを確認してください。

具体的な操作方法は以下の通りです。

a. Kieslectを開きます



b. 「デバイス」を選択します



c. 使用したい機能を「オン」にします



## 04 パラメータ

---

Bluetooth: 5.3

画面サイズ: 1.43 "

防水性: IP68

重量: 39g

バッテリータイプ: リチウムイオン

サイズ: 46.4 x 11.65mm

充電電圧: 3.8V

バッテリー容量: 360mAh

作業温度: -20℃ ~ 60℃

## 05 保証

---

1. 通常のハードウェアの故障については1年保証
2. 以下の理由による不良品は、無料保証サービスには含まれません。

(1) お客様による改造、分解、修理により故障した場合

(2) 使用中の落下による破損

(3) 故意の損傷、または不適切な使用による故障（例：スマートウォッチの水中での使用、衝撃による破損、使用中のキズ等）。

※補償の範囲は本体部分のみとなり、ご使用中に生じる外観上の変化、液晶画面・バンドの傷などは対象外となります。

使用方法、保証などにスマートウォッチについてご質問がございましたらお気軽にお問い合わせください：

[service@kieslect.com](mailto:service@kieslect.com)