

KIESLECT

KIESLECT 通話手錶 Kr2 Pro用戶說明書



獲取更多語言
說明書

V1.16.1

備註：

1.1 公司保留修改本手冊內容的權利，恕不另行通知。

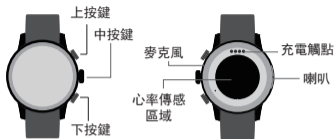
在某些版本的軟件中，某些功能可能會有所不同，這是正常的。

1.2 使用本產品前，請參閱本手冊。

1.3 在使用產品之前，您需要連接App同步時間並設定您的個人信息。

1.4 該產品支持3ATM等級防水，不適合深海潛水，熱水、茶和其他腐蝕性液體對手錶具有破壞性，無法享受產品保修和免費維修服務。

01 外觀與充電



按鍵功能

項目	單擊	雙擊	長按	旋轉
上按鍵	亮屏 息屏 返回主页	自定义 (默认活动记录)	開機 關機	/
中按鍵	菜單 返回	/	/	翻頁 音量調節 屏幕亮度调节
下按鍵	運動模式	語音助手	緊急呼叫	/

提示：

1. 使用前請充電2小時以上。請使用5V/0.5A或以上的充電器。
2. 如果手錶放置長時間後導致無法開機，在再次重新使用時，您需要將充電線的充電觸點擦拭乾淨，避免汗水或積水造成無法充電。

02 如何佩戴

請正確地將手表戴在手腕上，大約離腕帶一指距離，並將其調整到舒適的位置。

以下是圖片作為參考。



錯誤的佩戴方式會導致健康數據測試不準確。

03 如何下載和連接App

03.1 掃描二維碼

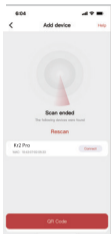
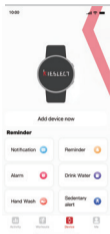


03.2 安裝“Kieslect”App

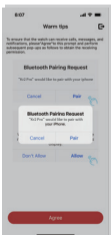
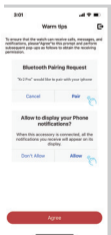
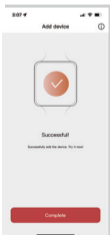


Kieslect

03.3 打開應用程序，點擊“立即添加設備”-點擊“Kr2 Pro”連接-然後點擊手錶上的“√”。



03.4 按一下“同意”連接音訊藍牙。



提示：以上操作是使用蘋果系統執行的，但使用安卓系統時略有不同。請按照APP上的連接說明進行連接。

03.5 檢查連接狀態.



* 在手表上使用藍牙電話和音樂播放功能必須將音頻藍牙連接成功。

有關手錶設定和使用的更多資訊，請訪問：

<https://www.kieslect.com/guide/user-manual/>

提示：

1. 請將App升級到新版本，以獲取更好的體驗。
2. App適用於安卓5.0和iOS 9.0及以上的手機操作系統。
3. 對於首次與安卓手機連接，將彈出“允許”提醒，請遵循指導並允許許可權，以確保所有功能正常工作。
4. 為了確保連接成功，請打開手機的藍牙、GPS定位和網絡。
5. 如果在使用的時候，手表無法被搜索到或者無法連接，請將手表恢復出廠設置，然後再重新連接。
6. 充電期間，無法將手機關機，如果要關機請將充電線與手表斷開連接。
7. 如果需要使用信息推送等功能時，確保在“Kieslect”App里將相應的選項開關打開。

具體操作如下：

a. 打開“Kieslect”



b. 選擇“設備”



c. 單擊“開啟”



04 操作說明

a. 從錶盤主頁面按中間按鈕進入選單清單，再按中間按鈕返回。



b. 快捷方式頁：從主頁向下滑動，轉到快捷方式，然後向上滑動返回。



c. 信息頁面：在主頁向上滑動，進入到信息頁面，轉到資訊，然後向下滑動返回。



d. 打開快捷方式介面：向左滑動手錶主面，繼續滑動可顯示更多快捷方式。長按功能介面，進入元件編輯介面，刪除或添加功能元件。



e. 分屏瀏覽器：從主頁向右滑動進入分屏。長按分屏中的功能圖標，您可以在區域中的圖標中自定義您的功能圖標。



f. 更改選單樣式：基於表盘主頁向下滑動，然後按一下“☰”更改選單樣式。3種風格的“清單”或“瀑布流”或“棋盤”供您選擇（您也可以轉到設定進行切換）。



05 功能介紹

 <p>The image shows a circular app interface for 'Workout'. At the top, it says 'Workout'. Below that, there's a 'History' button with a right arrow. In the center, there's a red running person icon and the text 'Outdoor running'. At the bottom, there's a 'No goal' indicator.</p>	<p>訓練：支持100種運動模式及运动播报，可以查看心率、卡路里消耗、步數、距離、配速、步頻、心率區域和訓練效果。</p>
 <p>The image shows a circular app interface for 'Heart rate'. It features a red bar chart representing heart rate over time. Below the chart, it says 'Measuring...' and '78 bpm'. At the bottom, there's a small red heart icon and the text '8:04pm (Three ago)'.</p>	<p>心率：24小時心率監測在應用程序中設定監測時間間隔和心率報警閾值。</p>
 <p>The image shows a circular app interface for 'Sports record'. It features a large green number '5660' in the center. Surrounding it are four colored segments: orange (15:00), yellow (15:00), blue (25:00), and green (15:00).</p>	<p>運動記錄：記錄每天的運動數據，包括步數、距離、卡路里、運動時間。</p>
 <p>The image shows a circular app interface for 'Telephone'. It features a list of options: 'Recent calls' with a green speech bubble icon, 'Contact' with a green person icon, and 'Dial pad' with a green grid icon.</p>	<p>電話：通過藍牙連接到手機，可以撥打、接聽和掛斷電話，並支持查看通話記錄和常見連絡人清單。</p>
 <p>The image shows a circular app interface for 'SpO2'. It features a red circular graphic with a pulse line. Below it, it says '96%'. At the bottom, there are two small red and green indicators with '98%' and '92%' respectively.</p>	<p>血氧：24H監測血氧狀態，可以在應用程序中打開自動監測。</p>

	<p>呼吸：可設置呼吸節奏和次數，然後跟著這個設置完成呼吸訓練。</p>
	<p>壓力：24H監測壓力狀況，可以在應用程序中打開自動監測。</p>
	<p>生理周期：在App上設置個人性別信息為“女性”，然後在App里點擊“我的”和“生理週期”進行設置。可在手表端看到對應的安全期、月經期和排卵期。</p>
	<p>語音助手：AI 语音, 点击AI 语音说出你需要唤醒的功能。（手表需要與手機的藍牙連接成功並且手機屏幕沒有鎖屏）</p>
	<p>遊戲：4個內置遊戲。“飛鳥遊戲” & “2048” & “骰子” & “空戰”。</p>

	<p>情緒：愉悅、平靜、焦慮、煩躁，4種情緒準確檢測。</p>
	<p>相機控制：連接手機後打開App，手錶可以遠程控制手機拍照，並設定延遲時間和連拍次數。</p>
	<p>音樂：連接應用程序後，您可以在智慧手錶上點擊“播放/暫停/上一首/下一首歌曲”，從手機控制音樂，並可以調整音量。</p>
	<p>睡眠：智慧監測你的睡眠狀態和質量，記錄數據，科學分析睡眠時間。</p>
	<p>報警：可設置10個報警提醒。</p>

 A circular icon for the Pomodoro timer app. It features a black background with the time '16:30' at the top, 'Focus time' in blue, '25 Min' below it, and a green 'Start' button at the bottom.	<p>Pomodoro計時器：你可以設定自己的時間，開始“專注於工作”來完成提醒，然後“休息”來完成提示。</p>
 A circular icon for the weather app. It shows a location 'Huangpu', a temperature of '26°C', and a forecast for 'Max:30°C Min:20°C'. Below that, it indicates 'Air quality 38-Excellent' with a color-coded bar.	<p>天氣：連接手機後，打開並設定應用程序中的天氣功能，手錶可以顯示最近幾天的天氣資訊。</p>
 A circular icon for the flashlight app. It features a black background with a white flashlight icon in the center and the text 'Tap to turn on' below it.	<p>手電筒：打開手電筒照亮環境，然後按一下手電筒頁面將其關閉。</p>
 A circular icon for the calculator app. It shows a standard calculator interface with a display showing '123', a numeric keypad, and various mathematical function buttons like AC, %, ., +, -, *, /, and =.	<p>計算器：支持簡單的計算功能，可以進行“+”、“-”、“*”、“÷”等基本計算。</p>
 A circular icon for the world clock app. It features a black background with a blue and white globe in the center and the text 'Add cities through app' below it.	<p>世界時鐘：支持添加10套不同的國家地區時間，可自行添加和刪除。請轉到Kieslect應用程序設置。</p>

	<p>定时器：可自行设置1分钟/5分钟/10分钟等时间。</p>
	<p>秒表：支持20组时间记录。</p>
	<p>设置：手表表面和时间，显示，声音和振动，用户偏好，系统。</p>
<p>其他功能</p>	<p>海量線上/定制手錶錶盤，計時器，喚醒，手動關閉螢幕，查找手機，查找手錶，請勿打擾模式，亮度調節，按下按鈕功能定制、信息推送、SOS、各種提示音等。</p>

提示：

1. 可以App里查看更多的分析報告和數據記錄。
2. 以上健康數據僅作為參考，不可作為醫療依據。

06 參數

藍牙：5.3

屏幕尺寸：1.58英寸

防水等級：3ATM

淨重：39克

電池類型：鋰電池

機身尺寸：46.4*11.65mm

充電電壓：3.8V

電池容量：360毫安

工作溫度：-20° C~60° C

07 售后保修

1. 硬件質量問題保修1年，電池和充電線保修半年。
2. 以下原因導致的質量問題不在免費保修服務中：
 - (1) 私自組裝或拆卸。
 - (2) 使用過程中墜落損壞。
 - (3) 人為損壞或由於外力導致、使用不當（如：進水、外力破碎、使用過程中劃傷等）
3. 要求售後服務時，請在保修卡上填寫詳細信息。
4. 請與直接經銷商聯系以獲得售後服務。
5. 請注意，產品的所有功能都是基於實物的。

保修卡

客戶信息

產品型號		銷售商	
客戶名稱		聯繫方式	
銷售商 聯繫方式		購買日期	
產品系列號			
客戶地址			
銷售商地址			
<h2>保修記錄</h2>			
日期	故障	描述	更多信息

聯繫我們：service@kieslect.com

國際電子電機委員會/EN 62133-2:2017

附錄C (資料性附錄)

對最終用戶的建議

以下是設備製造商向最終用戶提供的典型但非詳盡的良好建議清單。

- a) 不要拆開或撕碎電池。
- b) 將電池放在兒童够不著的地方。
- c) 應監督兒童使用電池。尤其要把電池放在小孩够不著的地方。
- d) 如果電池被吞咽，請立即就醫。
- e) 不要將電池暴露在高溫或火災下。避免在陽光直射下儲存。
- f) 不要讓電池短路。不要將電池隨意存放在盒子裏或抽屜，因為可能造成彼此短路或被其他金屬物體短路。
- g) 在電池泄漏的情況下。不要讓液體與皮膚或者眼睛接觸。如果接觸過，大量的水沖洗受影響的區域並尋求醫療建議。
- h) 除了專門為設備提供的充電器外，請勿使用其他充電器。
- i) 不要使用任何非原裝的電池。

- j) 務必購買設備製造商為設備推薦的電池。
- k) 保持電池清潔乾燥。
- l) 電池在使用前需要充電。始終使用正確的充電器，並參考製造商的說明或設備手冊以獲得正確的充電說明。
- m) 不使用時，不要讓電池長時間充電。
- n) 長時間儲存後，可能需要對電池進行充電和放電或多次使用電池以獲得最大效能。
- o) 保留原始產品資料以備將來參考。
- p) 只能將電池用於其預期用途。